

¡ESCOJA SU CIRCUITO!



CIRCUITOS A PIE

CIRCUITO 1: 1 DÍA

Unas 5 horas a pie + circuito opcional de 1 hora
Almuerzo incluido

Por descubrir: Mirador, Parque Eocoarqueológico de la Fraternidad y su jardín botánico, Santa Paulina, San Felipe.

Opcional: San Luis de Jaca y San Juan de Escocia.

CIRCUITO 2: 2 DÍAS, 1 NOCHE

Día 1: 4 horas, día 2: 5 horas

2 almuerzos incluidos. Cena y alojamiento previstos en el Rancho Nueva Esperanza.

Por descubrir: Mirador, Parque Eocoarqueológico de la Fraternidad y su jardín botánico, Santa Paulina, San Felipe, Rancho Nueva Esperanza, San Luis de Jaca, San Juan de Escocia.

Dificultad media, niños a partir de 12 años.

¡Atención con el calor! Consejos prácticos, no olvide:

Equipamiento estándar para excursiones - Botellas de agua
Calzado y ropa adaptada - Antimosquitos y crema solar
Sombrero/gorra.



CIRCUITOS 4X4

Llegada en 4x4 al Parque Eco-arqueológico de la Fraternidad, en colaboración con nuestros socios.

1 día, visita a pie a los 5 cafetales.

Almuerzo incluido

Por descubrir: Parque Eco-arqueológico de la Fraternidad y su jardín botánico, Santa Paulina, San Felipe, San Luis de Jaca, San Juan de Escocia.

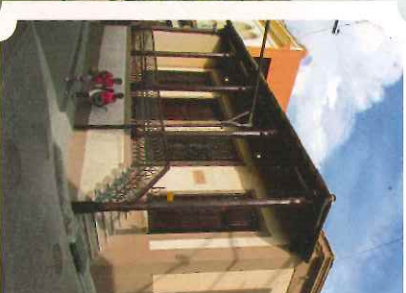
INMERSIÓN EN LA HISTORIA Y LOS PAISAJES CUBANOS

Las excursiones Los Caminos del Café le invitan a **descubrir otra faceta de la isla** y de su patrimonio viajando en el corazón de las antiguas **plantaciones de café.**

Siga los pasos de los colonos franceses y reviva su día a día en los cafetales. **Acompañado por un guía local**, sumérjase en una naturaleza exuberante. **Bordee el río y viaje a través del tiempo.**

A finales del siglo XVIII las revueltas que estallan en Haití provocan la huida de los colonos franceses hacia la región de Santiago de Cuba. Estos nuevos habitantes desarrollan la **producción de café.** Esta página de la historia franco-cubana, a menudo olvidada, es el origen de una **rica herencia arqueológica y cultural**, inscrita en el año 2000 como el **Patrimonio Mundial de la Humanidad de la UNESCO.**

Cambie su visión de Cuba con nuestras excursiones ecoturísticas que combinan naturaleza, cultura y patrimonio.



Dirección:

esquina de la calle
Heredia y Corona
**Cerca de la Catedral Santa
Basílica Metropolitana**

Horarios:

Lunes a sábado de 9h00 a 18h00
Domingos de 9h00 a 13h00

Contacto:

yaunmaraz@occ.co.cu

EXCURSIONES

Los
Caminos
del Café



¡CUBA

DESDE OTRO PRISMA!

CAMBIE SU VISIÓN DE CUBA
Gracias a nuestras excursiones ecoturísticas que mezclan naturaleza, cultura y patrimonio en el corazón de las antiguas plantaciones de café.

www.loscaminosdelcafe.com

FONDATION Malongo

Reservas en la Casa Dranguet.

Créditos fotográficos: © Malongo

¡LOS LUGARES EMBLEMÁTICOS!

3 - SAN FELIPE
Observe los vestigios de una auténtica tahona, un imponente instrumento agrícola que funcionaba gracias a la fuerza animal y se utilizaba para la producción de café.

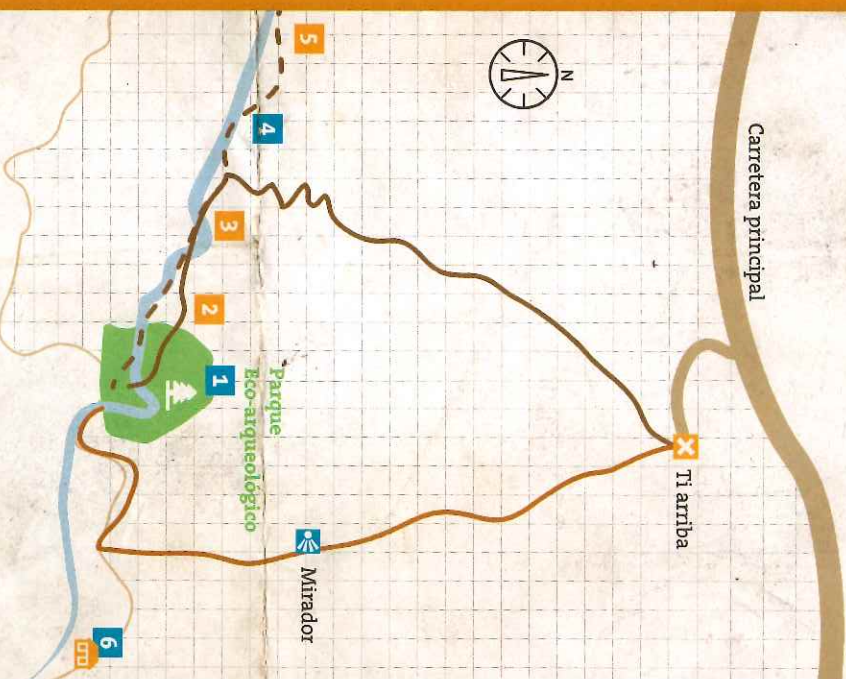
4 - SAN LUIS DE JACA
El impresionante acueducto de San Luis, muy bien conservado, se utilizaba para llevar el agua hasta las zonas de transformación del café.

5 - SAN JUAN DE ESCOCIA
Suba sus magníficas escaleras para descubrir un jardín impresionante. Visto desde arriba, la vegetación adopta la forma de varios objetos. Un espectáculo original y sorprendente.

6 - RANCHO NUEVA ESPERANZA
Este restaurante tradicional rinde homenaje a la fabulosa herencia culinaria cubana. El lugar ideal para hacer una pausa o pernoctar junto al río.



MAPA DE SITUACIÓN



- 1 Parque Eco-arqueológico Fraternidad
 - 2 Santa Paulina
 - 3 San Felipe
 - 4 San Luis de Jaca
 - 5 San Juan de Escocia
 - 6 Rancho Nueva Esperanza
Restaurante - Cabañas - Zona de baño en el río
- i** Santiago → Ti arriba = 40 min

¡LOS LUGARES EMBLEMÁTICOS!

1 - PARQUE ECO-ARQUEOLÓGICO DE LA FRATERNIDAD
Visite la plantación y el conjunto de sus infraestructuras rehabilitadas: estanque, acueducto, rueda de agua y molino vuelven a dar vida a este patrimonio único.

1 - JARDÍN BOTÁNICO DE LA FRATERNIDAD
Admire las plantaciones variadas y autosuficientes de la época.

2 - SANTA PAULINA
Contemple los vestigios de una monumental plantación de café donde la naturaleza reconquista su lugar sobre las construcciones aún visibles.

MIRADOR
Una vista impresionante al paisaje y las montañas de la zona.

